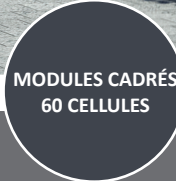


IRFTS SHADOW SOLAR

OMBRIÈRES - PRODUCTION D'ÉNERGIE ET PROTECTION SOLAIRE



RÉDUISEZ
VOTRE FACTURE GRÂCE À
L'AUTOCONSOMMATION



Retrouvez la nouvelle gamme de solutions ombrières photovoltaïques IRFTS avec les solutions IRFTS SHADOW SOLAR HOME et GARDEN compatibles avec tous types de modules cadrés 60 cellules 6" ⁽¹⁾.

Que cela soit pour une **installation au sol** et / ou contre une **façade**, chaque solution permet de créer facilement un espace de vie ou de stockage supplémentaire tout en apportant un **haut niveau de protection solaire** pour garantir le plus grand confort.

De plus, la configuration spécifique en shed garantit un **rendement énergétique optimal**.

L'esthétisme allié à la performance énergétique en fait **la solution la plus aboutie du marché !**

EN SAVOIR PLUS :



NOTICE :



CONTACT :

IRFTS

26, rue du 35^{ème}
Régiment d'Aviation
69500 BRON
(FRANCE)

+ 33 (0)4 78 38 83 10

info@irfts.com



Gamme de solutions ombrières IRFTS SHADOW SOLAR

Compatible avec tous types de modules photovoltaïques cadrés ⁽¹⁾

Technologie

- Structure en shed 100% étanche avec une inclinaison des modules de 5° garantissant un rendement énergétique optimal pour toutes les orientations.
- Evacuation des eaux pluviales dans les pieds avec possibilité de se raccorder à un regard ou un stockage d'eau existants.

Applications

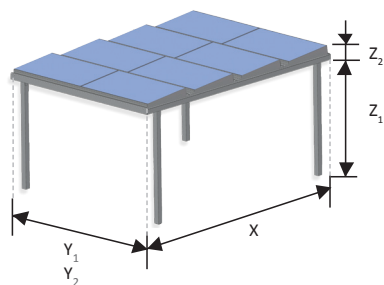
- **Résidentielle** - Terrasse/balcon, pool house, abri voiture, salon de jardin ...
- **Commerciale** - Terrasse de bar, restaurant, espace de vente extérieur, abri chariots ...
- **Batiments publics** - Hall d'entrée protégé, espace fumeur, abri vélo ...
- **Agricole et industrielle** - Abri pour matériels agricoles / industriels ...

Gamme

- Les ombrières sont disponibles en 2 modèles :

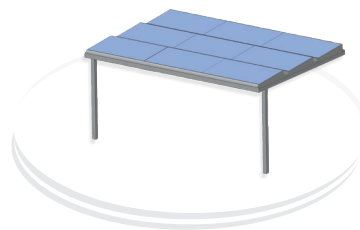
IRFTS SHADOW SOLAR **GARDEN**

(Version 4 pieds de fixation)



IRFTS SHADOW SOLAR **HOME**

(Version 2 pieds de fixation)



5°
INCLINAISON MODULE

COMPATIBLE
MICRO ONDULEUR

Configuration

- 2 lignes x 2 colonnes
- 3 lignes x 3 colonnes
- 4 lignes x 2 colonnes
- 4 lignes x 3 colonnes

Dimensions et surfaces

- | | | | |
|--|---|---|---|
| <ul style="list-style-type: none"> • X : 2330 mm • Y₁ : 3418 mm • Y₂ : 3441 mm • Z₁ : jusqu'à 2400 ou 3500 mm • Z₂ : 275 mm • 8 m² | <ul style="list-style-type: none"> • X : 3538 mm • Y₁ : 5094 mm • Y₂ : 5128 mm • Z₁ : jusqu'à 2400 ou 3500 mm • Z₂ : 275 mm • 18 m² | <ul style="list-style-type: none"> • X : 4745 mm • Y₁ : 3418 mm • Y₂ : 3441 mm • Z₁ : jusqu'à 2400 ou 3500 mm • Z₂ : 275 mm • 16 m² | <ul style="list-style-type: none"> • X : 4745 mm • Y₁ : 5094 mm • Y₂ : 5128 mm • Z₁ : jusqu'à 2400 ou 3500 mm • Z₂ : 275 mm • 24 m² |
|--|---|---|---|

Installation ⁽²⁾

- Façade ET / OU Sol

Orientation

- Paysage

Matériau

- Aluminium

Couleur

- Gris anthracite (RAL 7016)  OU blanc (RAL 9010) 

OPTIONS

- **Kit éclairage LED**

Strip LED : IP62 - Blanc neutre 4000 K⁽³⁾ - 780 Lumens / m - 2x5 m
Alimentation : IP 67 - 4.2 A / m - 24 V
Télécommande avec fonctions ON/OFF et variation de l'intensité lumineuse



- **Embases de fixation** pour l'ancrage des pieds sur dalle.

- **Jonction latérale** pour l'assemblage de 2 ombrières côte à côte.

- **Habillage sous module**

Plaque polycarbonate alvéolaire blanche 16 mm



(1) Modules non fournis dans les kits IRFTS SHADOW SOLAR. Compatible avec les modules photovoltaïques cadrés 60 cellules 6" :

Y₁ ayant une **longueur** comprise entre : **1635 à 1676 mm**, largeur : 986 à 1001 mm, épaisseur : 30 à 46 mm.

Y₂ ayant une **longueur** comprise entre : **1655 à 1685 mm**, largeur : 986 à 1001 mm, épaisseur : 30 à 46 mm.

(2) Fixation non fournie dans les kits IRFTS SHADOW SOLAR. (3) Des légères variations de couleurs peuvent apparaître entre 2 bandes de LED

Votre interlocuteur le plus proche :



www.irfts.com